

多彩な場で使える鏡で 美しく生きる人を応援しています



用途もさまざま。割れない安心の 大型パネルミラー
**サイズ幅0.9m高さ1.8m キャスター付きなので
 移動もラクラク!**



ステンレスで割れない
 ステンレス複合ミラーを使用

安全設計
 しっかりと安定した
 脚部を採用


組み立て簡単

**キャスター付で
 移動もラクラク**
 キャスター交換可能

ゴルフフォーム記録
 野球バットティングフォーム記録
 バレエフォーム記録

ミラー部: ステンレス樹脂複合板 (鏡面仕上げ)
 フレーム部: アルミニウム
 脚部: スチール
 キャスター部: ポリウレタン・ポリアミド

くもりにくく軽くて火にも強い 壁面ミラー
ガラスミラーよりも軽いので取り付けも簡単!



設置前 設置後

特徴

- ① 地震が起きても割れないので安心
- ② ガラスミラーにできない鋭状底もつかないのでお手入れ簡単!
- ③ ガラスの約45%と軽量 (5.6kg/m²)
- ④ 燃えにくい

③ ガフォーム記録 (使用イメージ)

ステンレス樹脂複合板
 サイズ: 910mm×1820mm×13mm
 : 910mm×2440mm×13mm
 アルミ樹脂複合板
 サイズ: 1220mm×2440mm

底に沈めるだけのラクラク設置! スイミングミラー
水に強く耐久性も抜群! アスリートが推奨するミラー!



スイミングフォーム記録

割れない! 軽い!
 耐久性抜群!
 離でも設置可能!

25mプール 1レーン 18枚が目安
 サイズ: 872mm×1622mm×15mm 重量15kg

プール底にセットするだけで
利用者数UP!

プール専用鏡面パネル

SWIMMING MIRROR

スイミング
ミラー

ケイ・マック社のスイミングミラーは、安全性・耐久性・使いやすさを追求して独自に開発。スイミングスクールなどでご利用いただければ、フォーム確認など指導用ミラーとして、またスイマーの練習意欲・練習効率の向上に役立ちます。

初心者にも!

競泳選手にも!

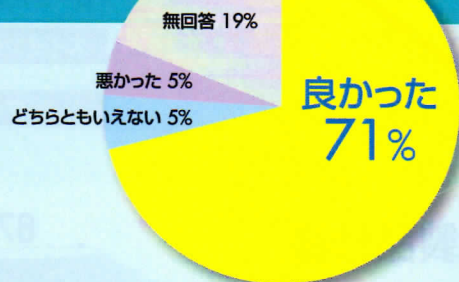
高い満足度で
利用者数UPに繋がります

利用者
満足度

71%

試用モニターアンケートを実施

アンケート結果では、7割以上の利用者が「フォーム確認ができて役立つ」「自分の泳ぎを見られて楽しい」などの理由で「良い」と回答。また、多くの利用者が試用期間後も設置を望まれています。



(大阪府豊中市豊島プール利用者調べ)

安全性が高く、
取り付け取り外しが簡単!

ミラーフィルム

耐衝撃性スチロール樹脂板

アルミ樹脂複合板

耐衝撃性スチロール樹脂板

割れない! 軽い!

樹脂とアルミを複合的に張り合わせた割れないミラー。安全性はもちろん、重さがガラスミラーの1/2、ステンレスミラーの1/5なので、取り扱いもラクラクです。

耐久性抜群!

2年経っても反射面の劣化はほぼありません。1mの高さからコンクリート面に角を落としても割れない*ので、踏まれても物を落としても問題ありません。

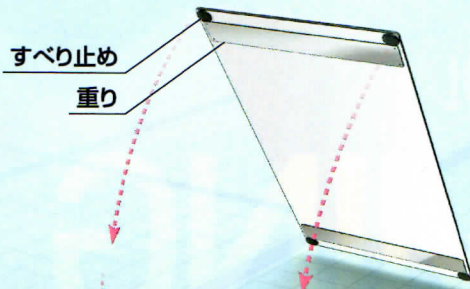
*キズがついたり変形する場合があります。

誰でも設置可能!

設置は「ただ沈めるだけ」。誰でもできる構造なので、手軽にご利用いただけます。

底に沈めるだけのラクラク設置!

設置の仕方
詳しくはコチラ



25mプール
1レーン全面
30枚

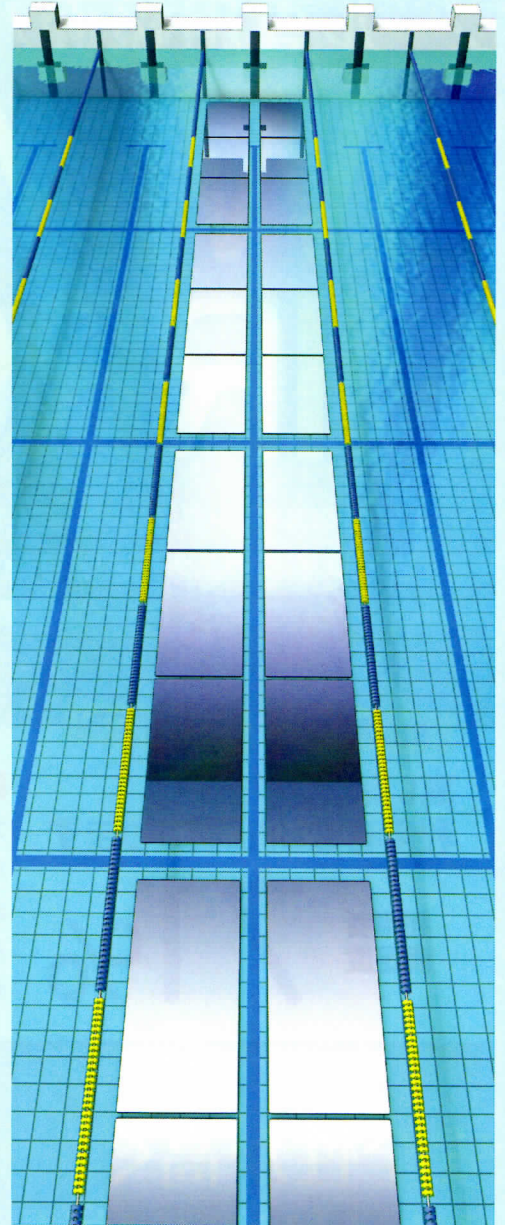
設置枚数目安

1レーン片側 5mライン間3枚

スイミングフォーム確認用 **18枚**

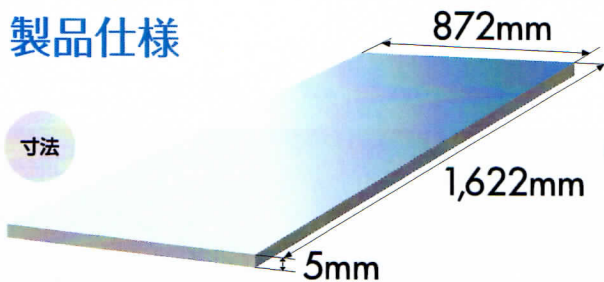
ターン確認用 **6枚×2**

設置イメージ



製品仕様

寸法



重量 **15kg**

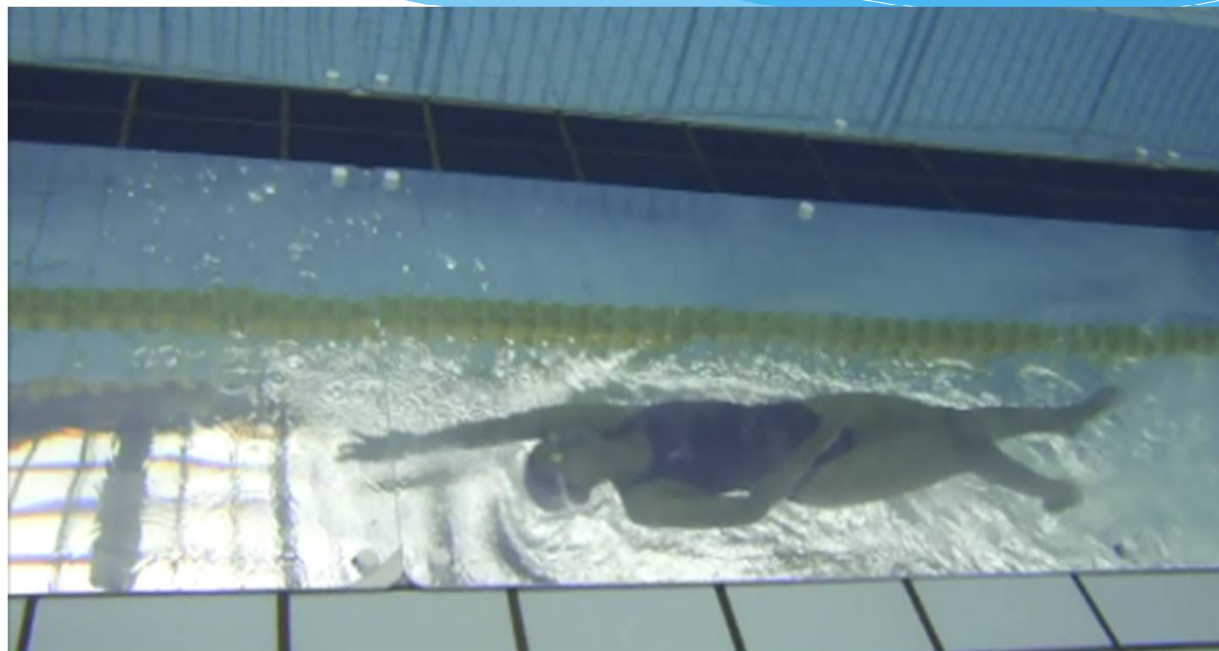
安全上のご注意

- 製品を設置する際は、手が滑って落としてケガをする場合がありますので、必ず2名で運搬してください。
- 水泳の目的以外で使用しないでください。
- 屋外では、使用しないでください。

使用上のご注意

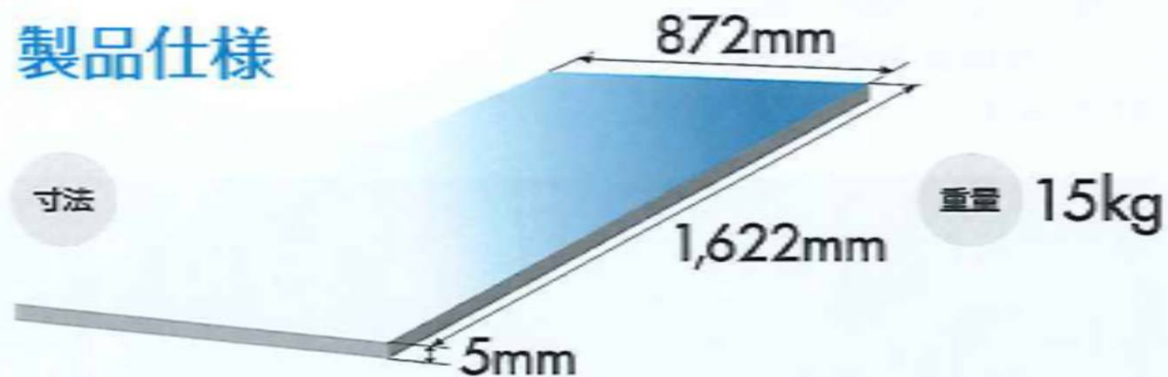
- ミラーを引きずらないでください。滑り止めが剥がれる場合があります。
- ミラー面を上にご使用ください。
- ミラーを設置した状態で、清掃はしないでください。保管する際は、ミラーを乾燥させてから平置きにしてください。また、ウェイトのねじが緩んでいないかご確認ください。緩んでいる場合は、締めなおしてください。
- 柔らかい布で軽く拭いてください。
- 使用禁止 [クレンザー・研磨剤入りの洗剤・中性洗剤以外の洗剤・硬い布やナイロンたわし]
- アクアシューズ、マリンスーツでミラーの上を歩かないでください。
- ミラーの上にプールフロア、プールデッキを置かないでください。

SWIMMING MIRRORのご紹介



スイミングミラーは、プールの水底に沈めて泳ぎのフォーム
チェックする為のものです。 上代設定価格 120,000円

製品仕様



SWIMMING MIRRORの製品材質

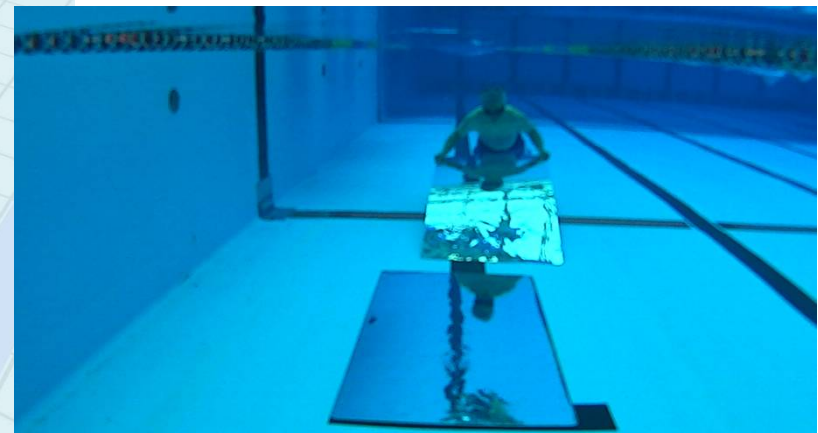
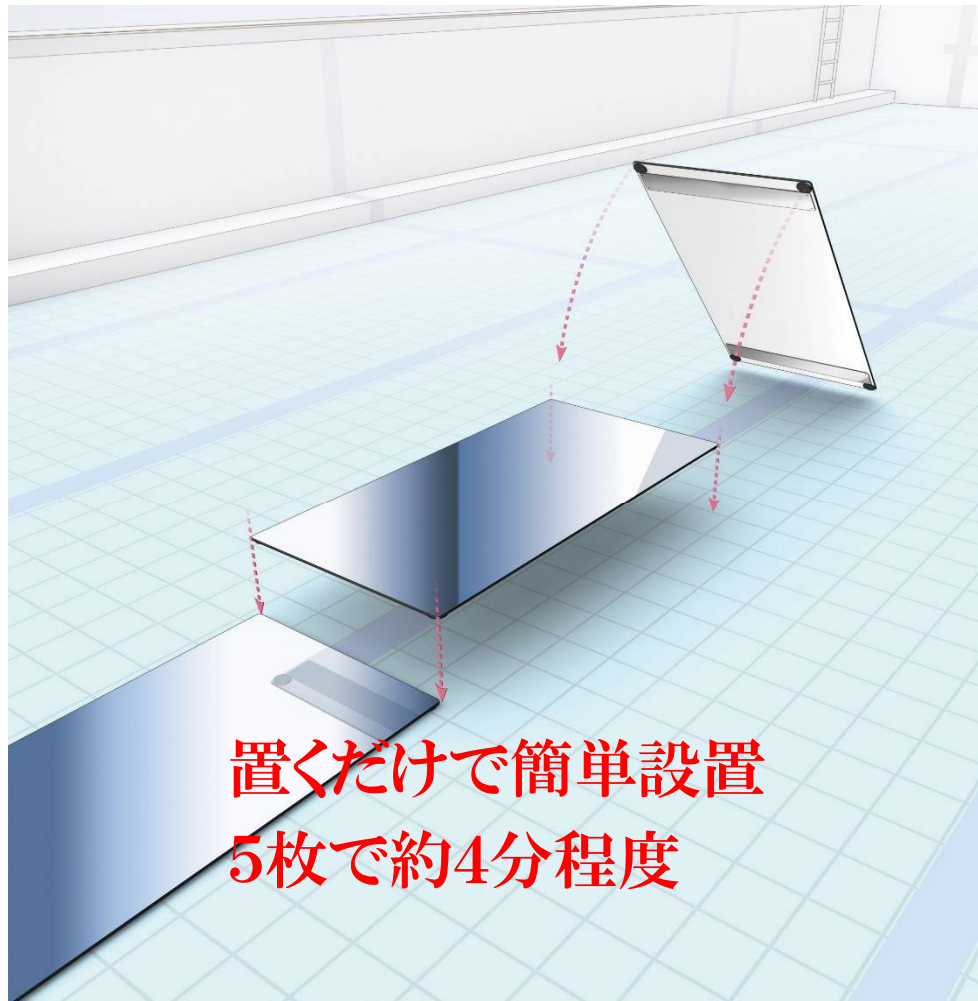


割れない！
軽い！

水中耐久
性抜群！

置くだけ
簡単設置

SWIMMING MIRROR 設置方法



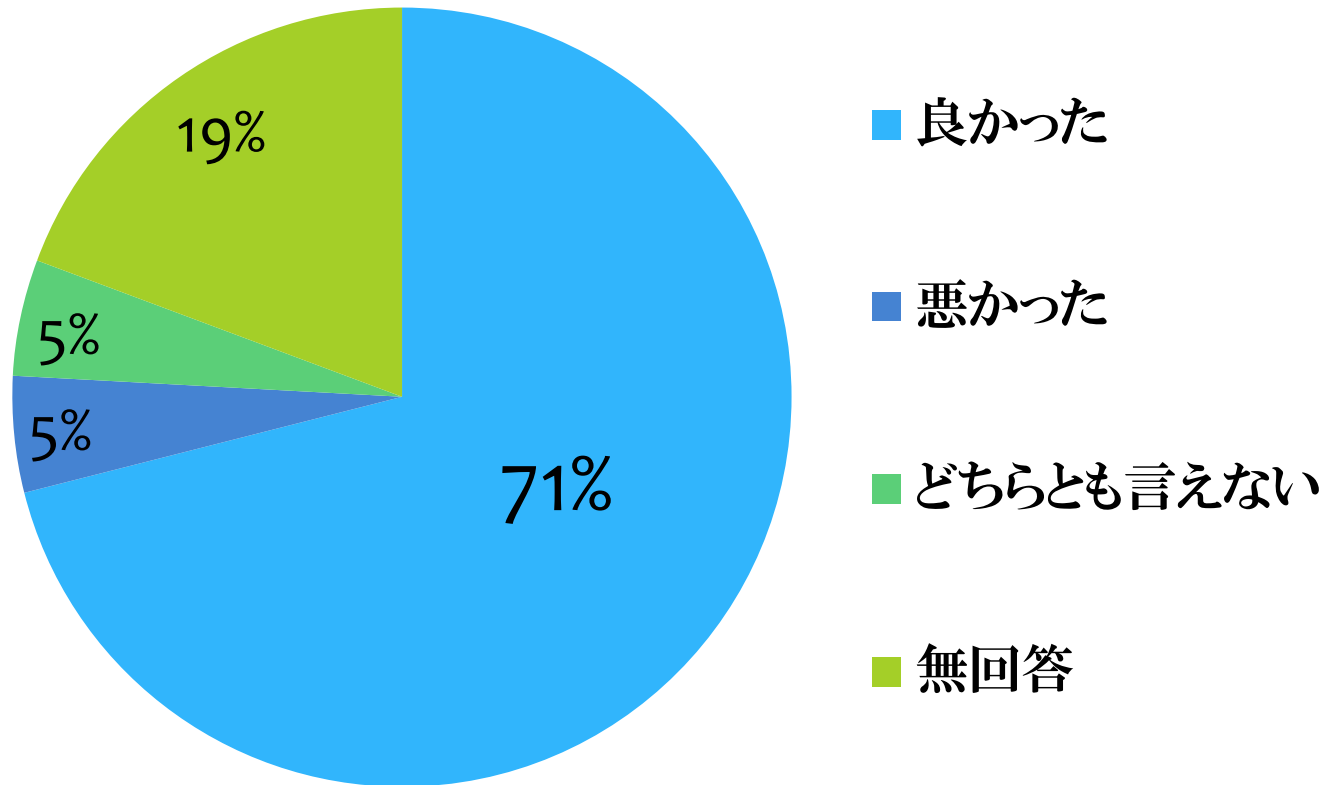
SWIMMING MIRROR 製品品質

品質項目	目標値	判定	評価方法
1. 鏡の反射率	水中反射率60%	○	反射率測定器にて測定
2. 鏡面の歪み	歪みが無い事	○	水中1m離れて金尺を映し判定
3. グリップ性能	3cm以上動かない	○	本体7カ所を20回蹴って測定
4. グリップ性能	3cm以上動かない	○	本体横を2500回往復し測定
5. 汚染回復力	汚れが取れる事	○	プール水を掛けた後乾燥水洗い
6. 耐薬品性	変質しない事	○	次亜塩素にて検証
7. 錘耐薬品性	変質・変色しない事	○	プール清掃洗剤にて検証
8. 錘耐安全性	錘が取れない	○	水上で7000回脚ふみする
9. 輸送時荷扱い	製品破損無き事	○	混載 広島⇄大阪で検証

その他33項目を設定し検証しその全てに合格

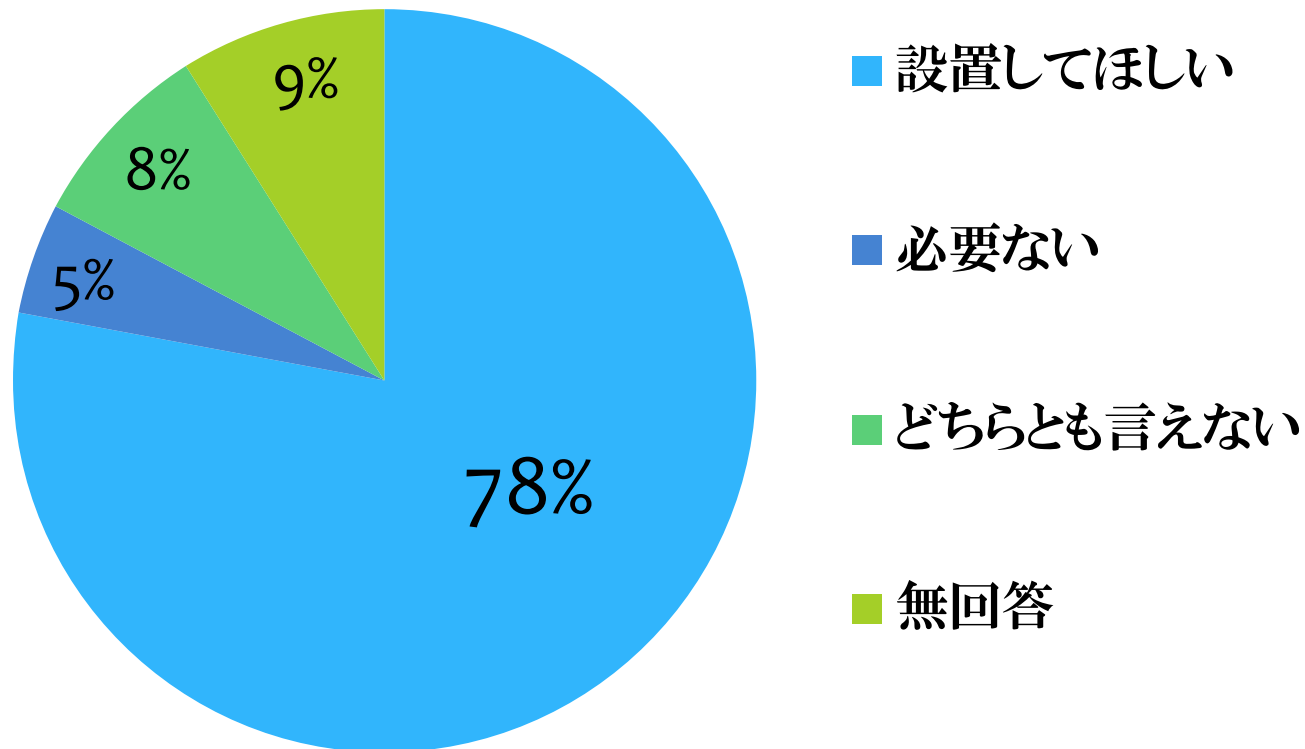
効果① 来場者の声

水中ミラーを利用してどうでしたか？



効果② 来場者の声

試用期間以降の設置について



効果③ 来場者の声

常設して欲しい、ミラーコースを増やして欲しい

1コース全部に設置してほしい。(16人が回答)
プール全面に設置してほしい。(14人が回答)
横にもあれば良いと思います。

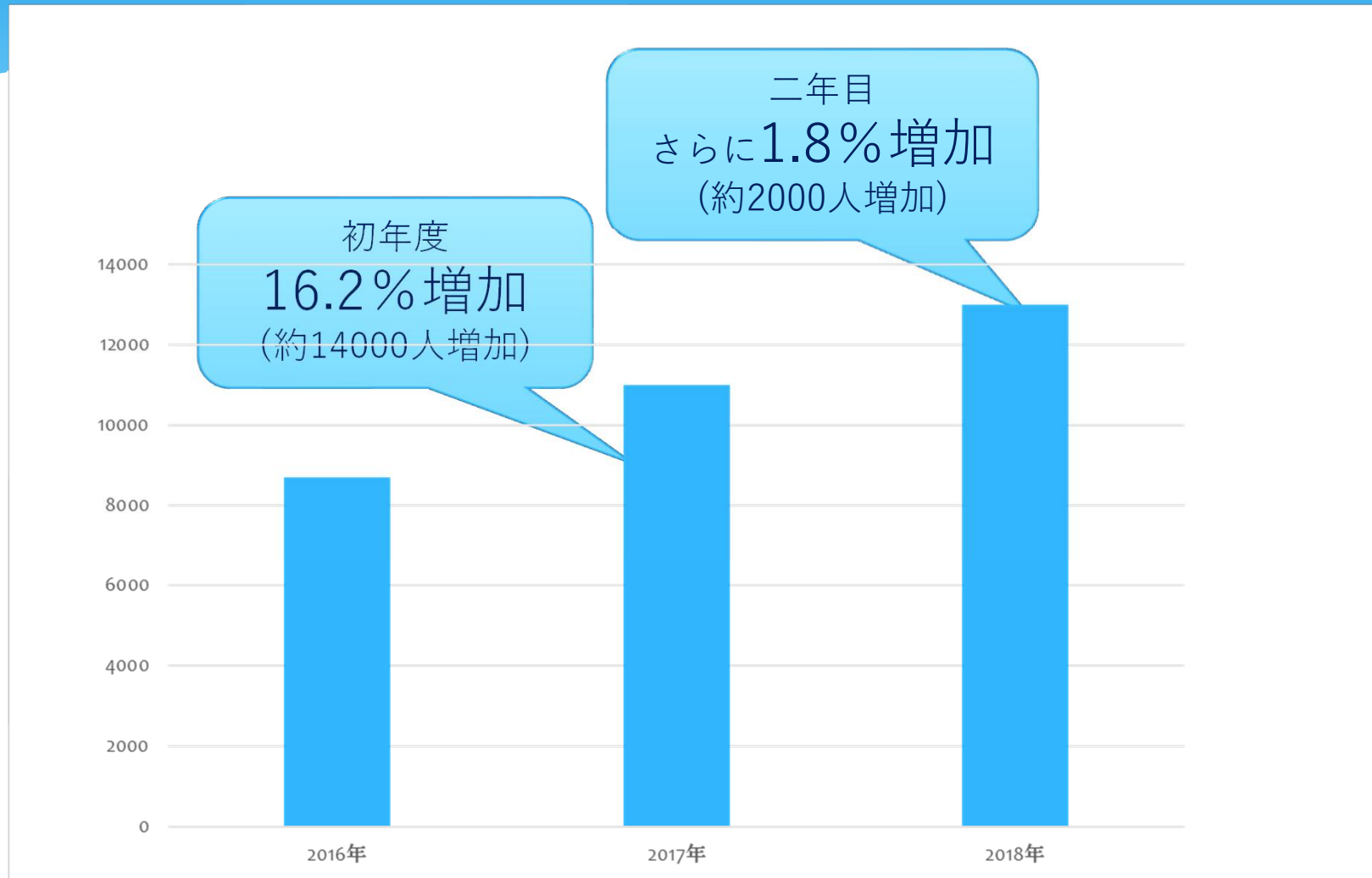
役に立つ！！ 楽しい！！

泳ぎながらフォームを直せるので、とても役に立った。
自分のフォームを見て、効率の良い泳ぎが出来て良かったです！
こどもも「ミラーのところで泳ぎたい！！」そうです。(5才女)

使用方法を教えてください

水泳教室のレッスンにも利用してほしい。
使用方法を詳しく教えてください。

効果④ 会員数推移



東京アスレチッククラブご協力調査

スイミングミラーの特徴

衝撃に強い！！

プールの中で踏まれても、物を落としても安心です

衝撃力
250kgf

1mの高さから
コンクリート面に角を落
としても割れません
破片も飛び散りません





割れない大型パネルミラー

パネルタイプの割れない鏡。2つのタイプをご用意しました！
安全・安心でいろいろ使える！！

3枚/折りたたみタイプ

1枚タイプ

裏面は全面ホワイトボード
ミーティングにも便利！

ステンレスミラーで割れない！

コンパクト収納！
収納時は折りたたんで
薄さ10cm! (脚部50cm)

キャスター付で移動も楽々！
キャスターは交換可能！

三面鏡としても使える！
用途が広がる！！

組み立て簡単！
1枚タイプは組立式

おすすめできる3つのポイント

point 1 割れない!!

安全性と丈夫さにこだわって、ステンレス複合ミラーを使用。ガラス製のように割れないので安心です。



▲ 割れてしまったガラス製ミラー

point 2 安全設計!!

たとえバスケットボールがぶつかっても倒れない、しっかりした脚部を採用。タフな設計です。



▲ ボールがぶつかっても倒れません

point 3 用途いろいろ



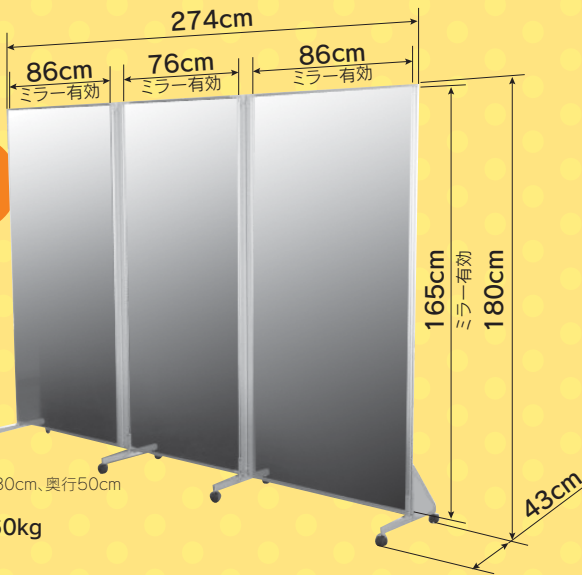
裏面は全面
ホワイトボード

角度を変えれば
三面鏡として

◀ 後ろ姿も
ばっちり確認!

3枚/折りたたみタイプ 幅2.7m 高さ1.8m

製品サイズ



使用時

※収納時サイズ:
幅100cm、高さ180cm、奥行50cm

製品重量 60kg

製品仕様

ミラー	ステンレス樹脂複合板
	表面:ステンレスミラー-SUS304(鏡面研磨)
	芯材:ポリエチレン
ホワイトボード	ホワイトボード複合板
	表面:ホワイトボード塗装鋼板 (ポリエステル樹脂塗装)
	芯材:ポリエチレン

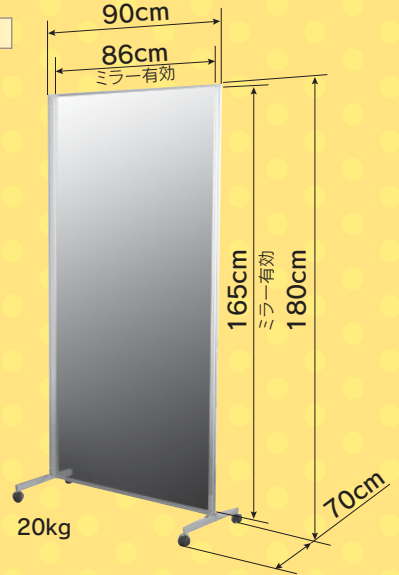
パネル芯材	ペーパーコア
フレーム	アルミニウム
上下ヒンジ	ポリアセタール
ヒンジカバー	PVC樹脂
パネルキャップ	ABS樹脂
安定脚	スチール(焼付塗装)
安定脚キャップ	ABS樹脂
補強ステー	スチール(焼付塗装)
キャスター	ポリウレタン・ポリアミド

上代価格 390,000円

品番 OMS3-2718

1枚タイプ 幅0.9m 高さ1.8m

製品サイズ



製品重量 20kg

製品仕様

ミラー	ステンレス樹脂複合板*
ホワイトボード	ホワイトボード複合板*
パネル芯材	ペーパーコア
フレーム	アルミニウム
パネルキャップ	ABS樹脂
安定脚	スチール(焼付塗装)
安定脚キャップ	ABS樹脂
キャスター	ポリウレタン・ポリアミド

※ミラー・ホワイトボードの材質詳細は折りたたみタイプをご参照ください。

上代価格 140,000円

品番 SMS1-0918

株式会社ベネフィットベース

〒590-0031

大阪府和泉市伏屋町3丁目22-50

電話072-555-7527